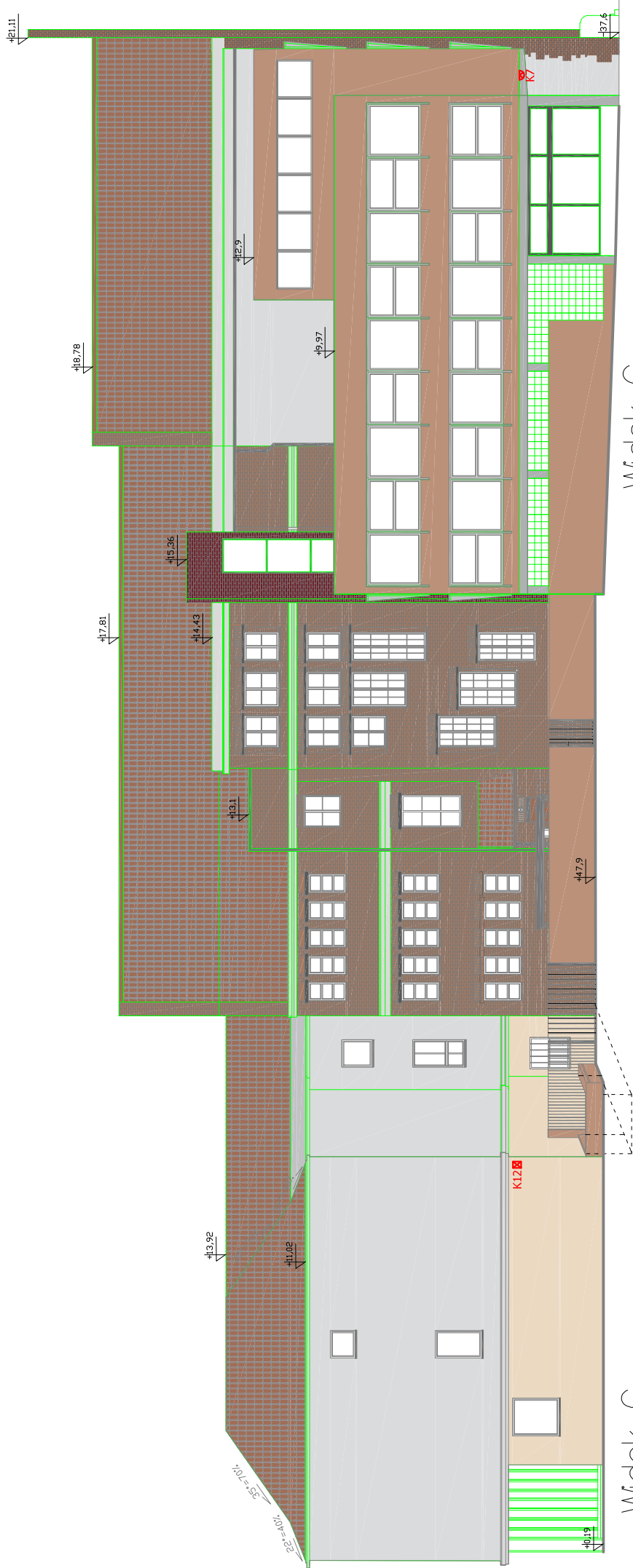


1.1 ELEWACJA POŁUDNIOWO – WSCHODNIA  
SKALA: 1:200




Widok A

1.1 ELEWACJA POŁNOČNO – ZACHODNIA  
SKALA: 1:200



Widok C

Widok G

UWAGA: Rysunek należy rozpatrywać łącznie z "opisem technicznym", który jest integralną częścią projektu	
 <b>SZYPEL PROJEKT</b> BIURO PROJEKTOWE SIECI I INSTALACJI ELEKTRYCZNYCH 80-266 Gdańsk; ul.Grunwaldzka 212 tel.585202119; e-mail: szypowicz@szypel.pl	
Autor: inż. Andrzej Szypowicz	Wzr. nr 459 Gd/74 Wzr. nr 459 Gd/74 w specjalności Instalacyjnej w zakresie sieci, instalacji i urządzeń elektrycznych i elektroenergetycznych
Opracował:	
Sprawdził: mgr inż. Krzysztof Szypowicz	POM/0184/PBE/17 Wzr. nr 459 Gd/74 w specjalności Instalacyjnej w zakresie sieci, instalacji i urządzeń elektrycznych i elektroenergetycznych
Temat:	ROZBUDOWA SYSTEMU MONITORINGU CCTV Uniwersytet Gdański z siedzibą w Gdańsku- Wydział Historyczny 80-001 Gdańsk ul.Bielajska 5 (dz. nr: 132/1, 132/2, 132/3, 132/3, obręb 0090)
Inwestor:	Uniwersytet Gdański: 80-309 Gdańsk, ul.Bażyńskiego 8
Instalacje TELETECHNICZNE	
Stadium: PROJEKT WYKONAWCZY	Branża: ELEKTRYCZNA
Rysunek:	
WIDOK ELEWACJI	
Nr projektu: -----	Data: -----
Skala: 1:200	Data: CZERWIEC 2024
Rev. -	Rev. E/W1